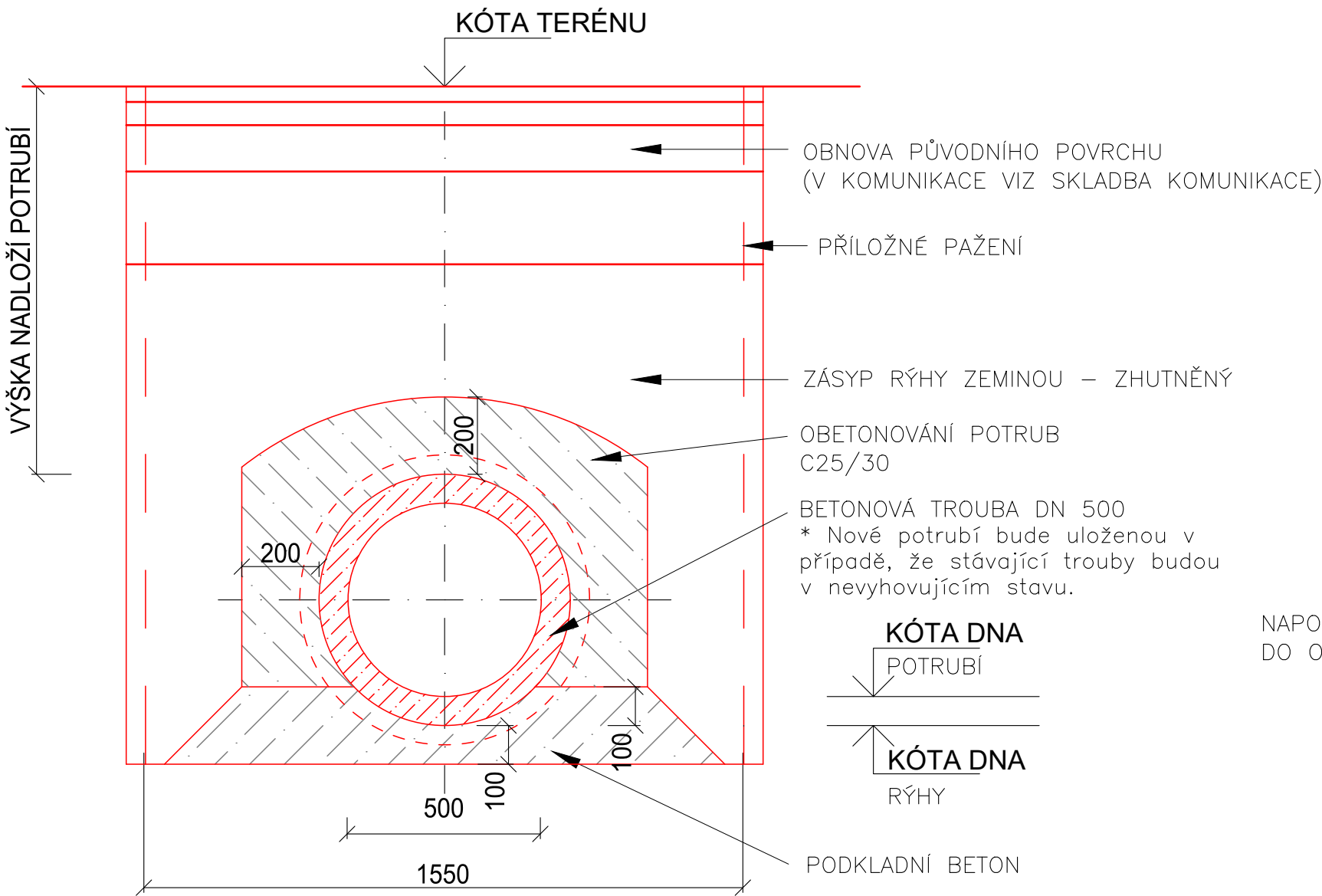
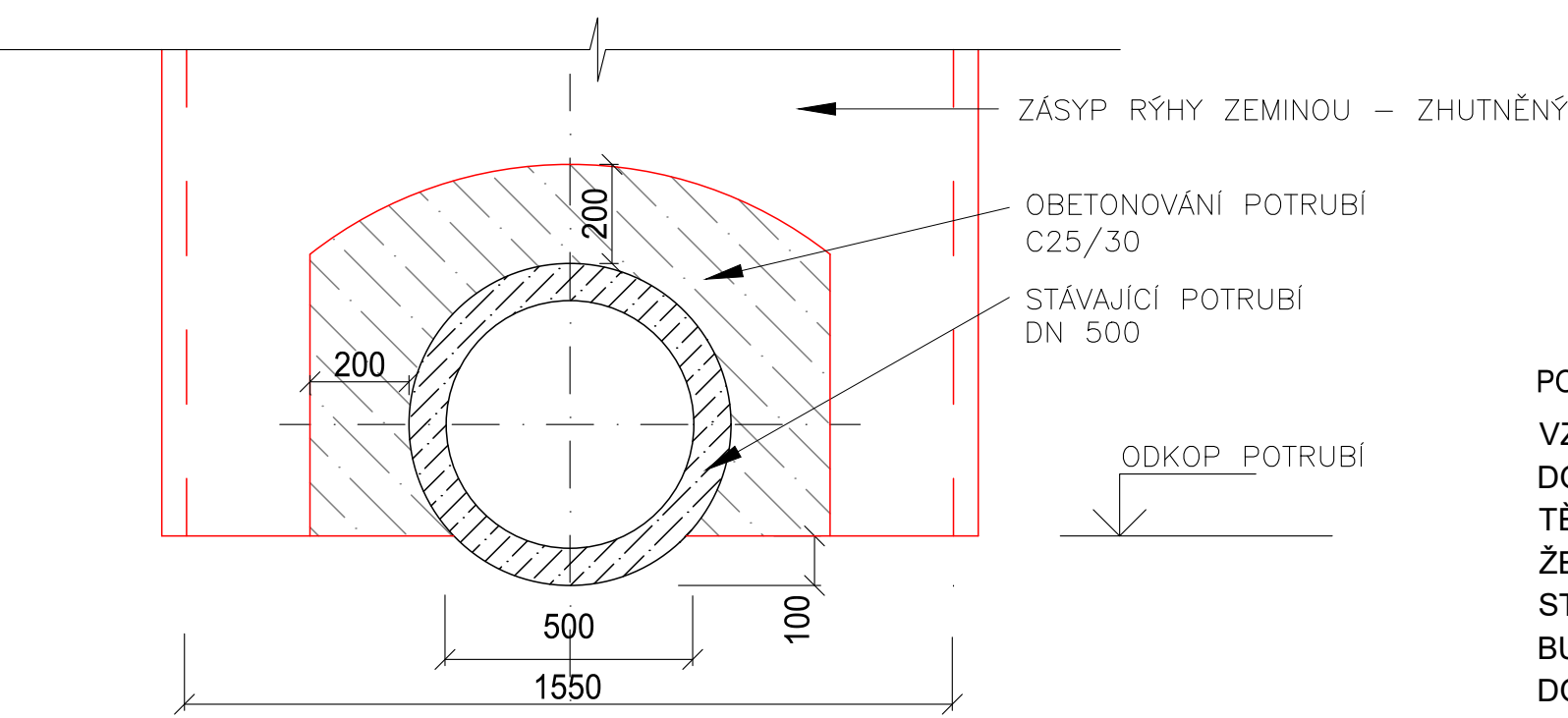


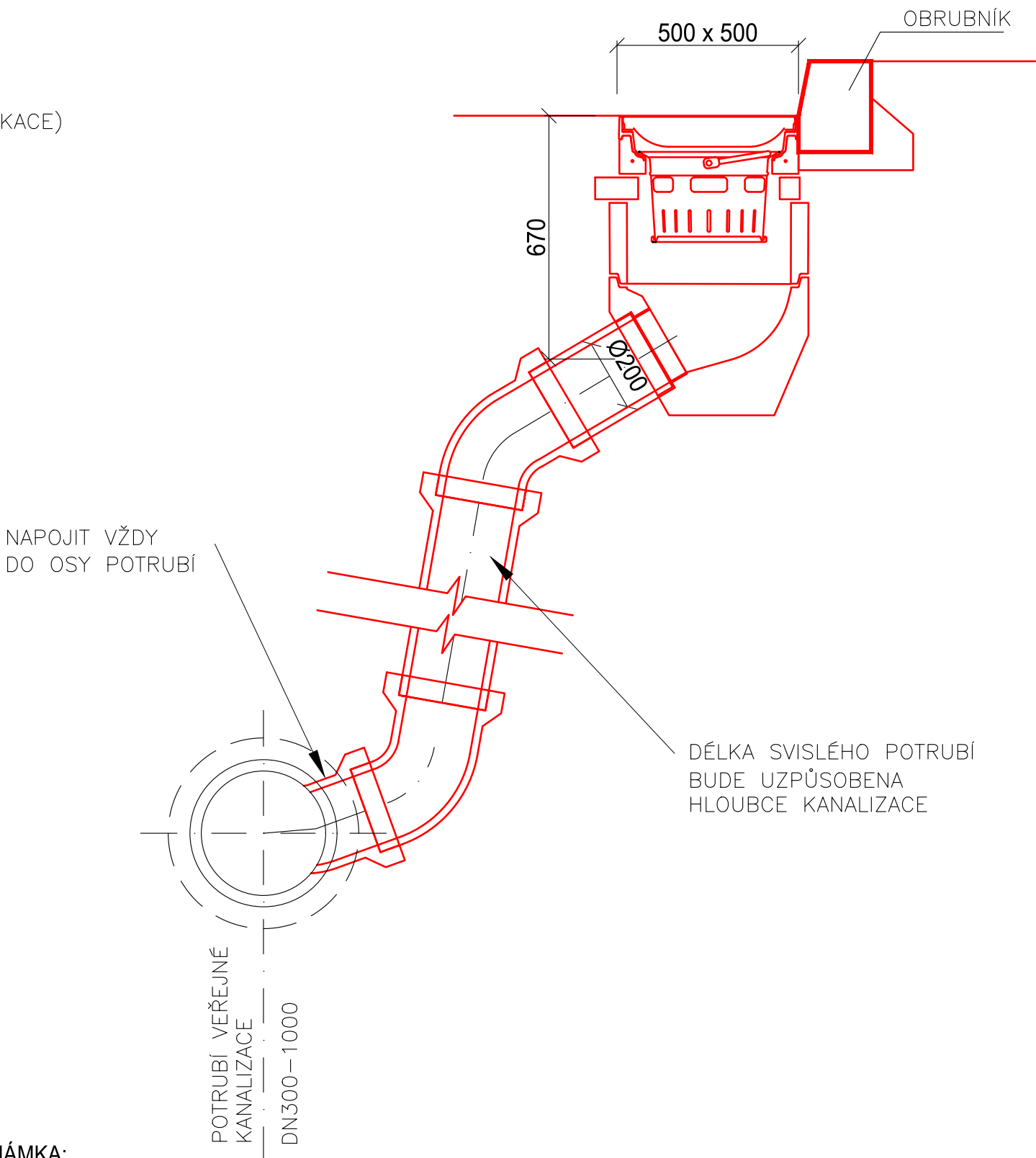
VZOR ULOŽENÍ POTRUBÍ V KOMUNIKACI



OBETONOVÁNÍ STÁVAJÍCÍHO POTRUBÍ



ZKRÁCENÁ VPUŠŤ



POZNÁMKA:

VZHLEDEM K TOMU, ŽE HLOUBKA ULOŽENÍ POTRUBÍ KANALIZACE NENÍ OVĚŘENA (DLE DOSTUPNÝCH INFORMACÍ JE V HLOUBCE CCA 1,5 m), NELZE PŘESNĚ URČIT TYP BUDOUCÍHO TĚLESA JEDNOTLIVÝCH UV. PROJEKT POČÍTÁ S MOŽNÝM VYUŽITÍM ZKRÁCENÝCH VPUŠTÍ S TÍM, ŽE SE BUDE MĚNIT DÉLKA SVISLÉHO ÚSEKU NAPOJENÍ DO KANALIZACE DLE SKUTEČNÉHO STAVU. V PŘÍPADĚ, ŽE HLOUBKOVÉ ZALOŽENÍ KANALIZACE UMOŽNÍ OSAZENÍ VZOROVÉ SESTAVY, BUDE TATO POUŽITA. PRO NAPOJENÍ DO KANALIZACE BUDOU POUŽITA KANALIZAČNÍ SEDLA PRO DODATEČNÉ PROVEDENÍ PŘÍPOJEK DN 200.

VZOROVÁ SESTAVA ULIČNÍ VPUSTI

MŘÍŽ 500x500

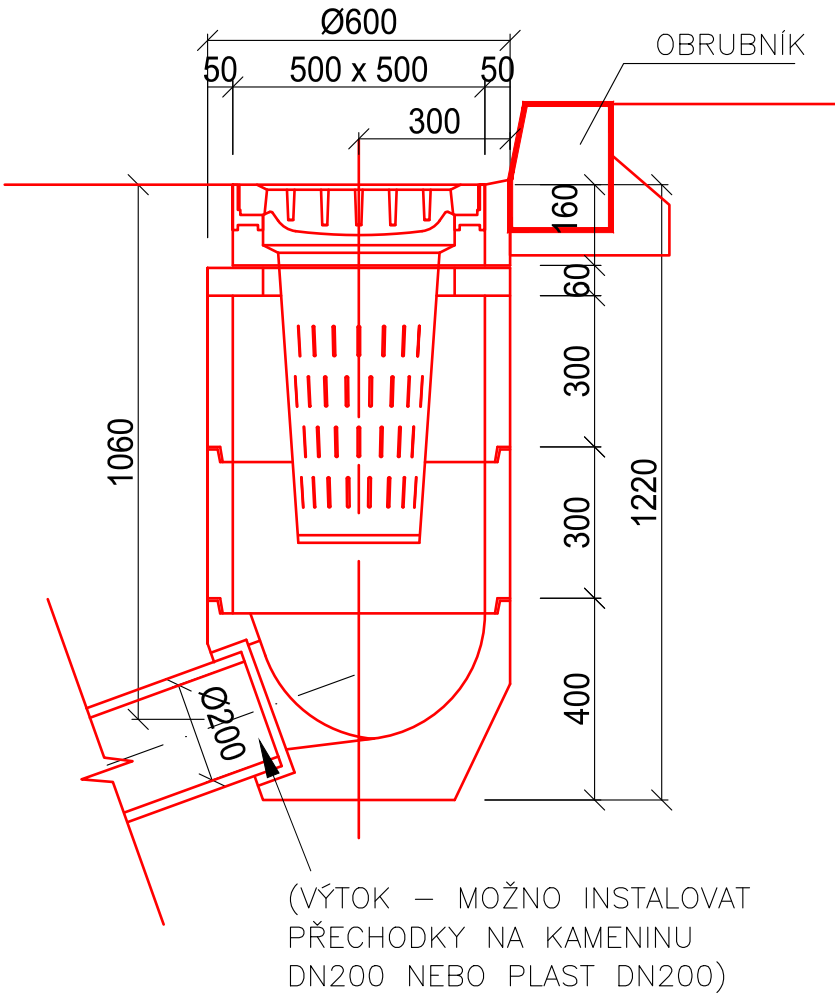
VYROVNÁVACÍ PRSTENEC 60mm

SKRUŽ horní 570mm

KALOVÝ KOŠ 575mm

SKRUŽ středová 295mm

DNO s výtokem



SOUŘADNICOVÝ SYSTÉM: S JTSK

VÝŠK. SYSTÉM: BpV



projektová, průzkumná a konzultační společnost

PUDIS a.s., Nad Vodovodem 2/3258, 100 31 Praha 10
tel.: +420 267 004 111, www.pudis.cz, info@pudis.cz

Vypracoval:
Ing. Tomáš Vrzák

Hlavní inženýr projektu:
Ing. Dušan Merta

Výrobní ředitel:
Ing. Jan Vlček

Odpovědný projektant:
Ing. Richard Kuk

Ředitel společnosti:
Ing. Martin Höfler

Číslo zakázky:
D-16-041

Datum:
10/2018

Investor:
KRÁLOVÉHRADECKÝ KRAJ
Pivovarské náměstí 1245
Hradec Králové
500 03

Akce:
II/325 Chlum – Velký Vřeštov – Mostek
stavba: II/325 Māslojedy – hranice okresu HK
REKONSTRUKCE KOM. V OBCI VRCHOVNICE

Měřítka:

Formát:
3 A4

Stupeň:

DSP/PDPS

Souprava:

Příloha:
STAVEBNÍ ČÁST
SO 303 VZOROVÝ ŘEZ ULIČNÍ VPUŠTÍ

Číslo přílohy:

C.2.2.4